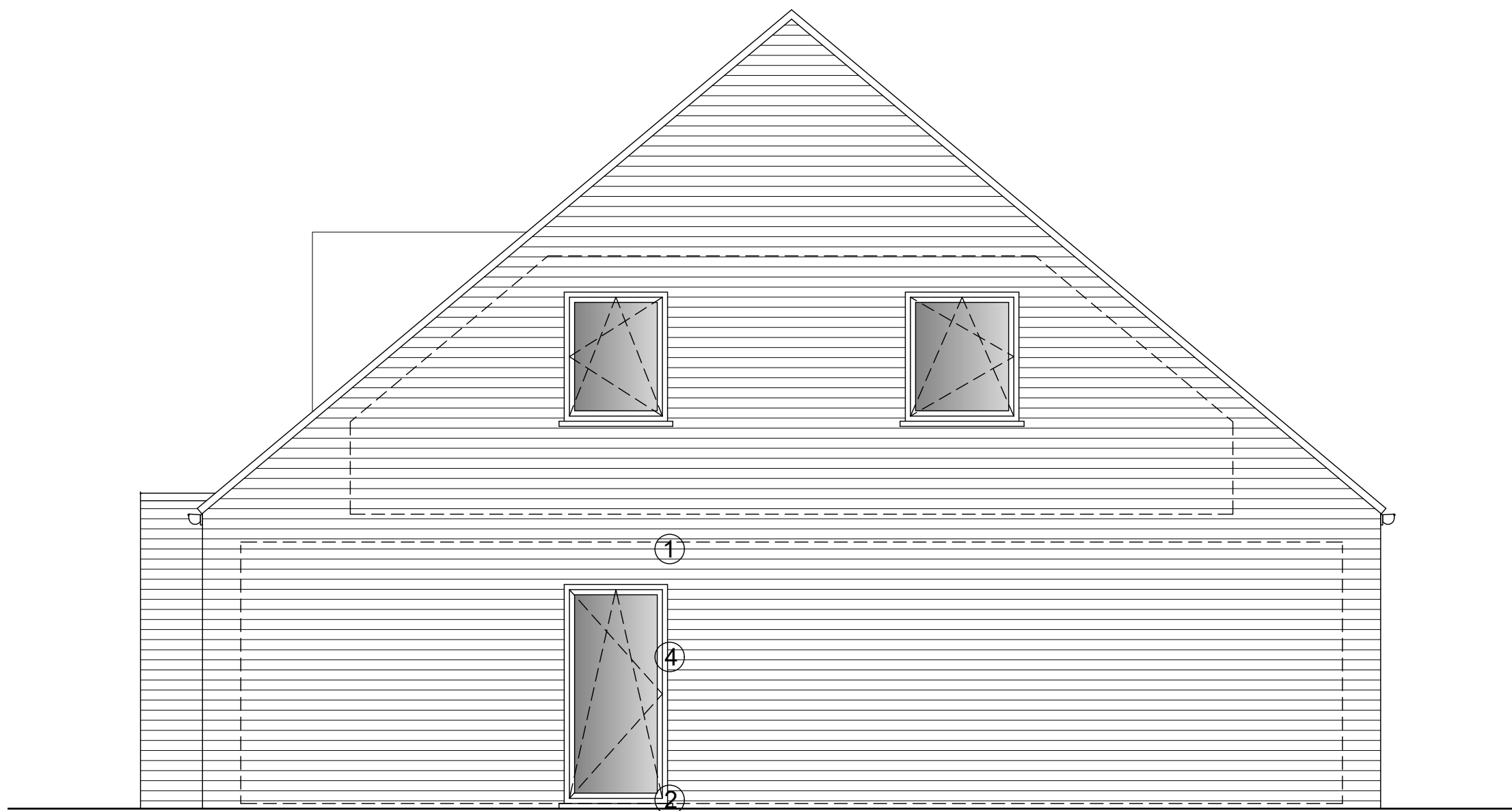


FACADE AVANT & ARRIERE
TYPE 3 (habitation 7)
 Ech 1/50

Atelier d'Architecture et d'Expertises Michel Wiseur
 114 Boulevard Léopold, 7500 Tournai
 Création de 7 logements - Rue de la Chassaudrie
 7600 PERUWELZ
 DOTT-CONSTRUCT S.R.L.

2024-12-16





FACADE LATÉRALE
TYPE 3 (habitation 7)
Ech 1/50

Atelier d'Architecture et d'Expertises Michel Wiseur
114 Boulevard Léopold, 7500 Tournai
Création de 7 logements - Rue de la Chassaudrie
7600 PERUWELZ
DOTT-CONSTRUCT S.R.L.

2024-12-16

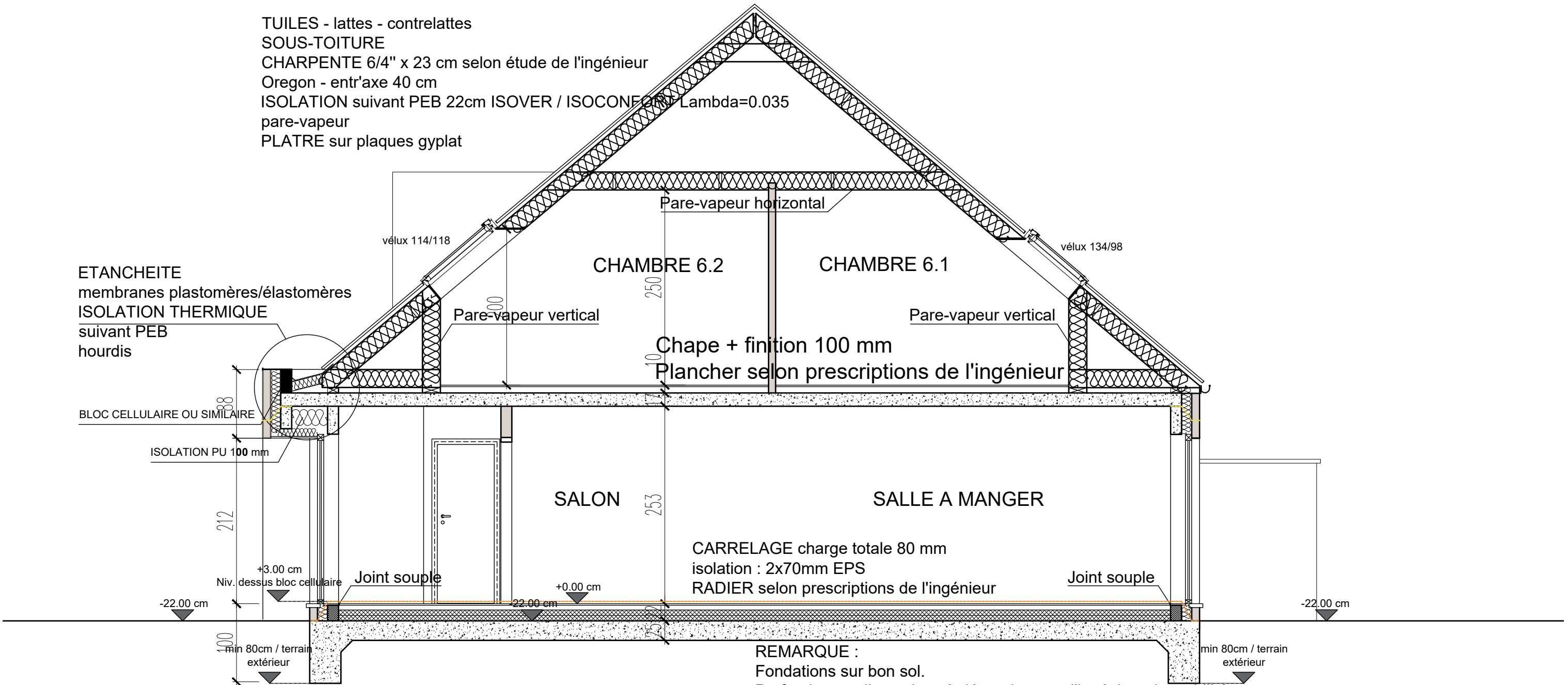


TUILES - lattes - contrelattes
 SOUS-TOITURE
 CHARPENTE 6/4" x 23 cm selon étude de l'ingénieur
 Oregon - entr'axe 40 cm
 ISOLATION suivant PEB 22cm ISOVER / ISOCONFORT Lambda=0.035
 pare-vapeur
 PLATRE sur plaques gyplat

ETANCHEITE
 membranes plastomères/élastomères
 ISOLATION THERMIQUE
 suivant PEB
 hourdis

BLOC CELLULAIRE OU SIMILAIRE
 ISOLATION PU 100 mm

212
 +3.00 cm
 Niv. dessus bloc cellulaire
 -22.00 cm
 min 80cm / terrain extérieur



Pare-vapeur horizontal
 CHAMBRE 6.2
 CHAMBRE 6.1
 Pare-vapeur vertical
 Chape + finition 100 mm
 Plancher selon prescriptions de l'ingénieur

SALON
 SALLE A MANGER
 CARRELAGE charge totale 80 mm
 isolation : 2x70mm EPS
 RADIER selon prescriptions de l'ingénieur

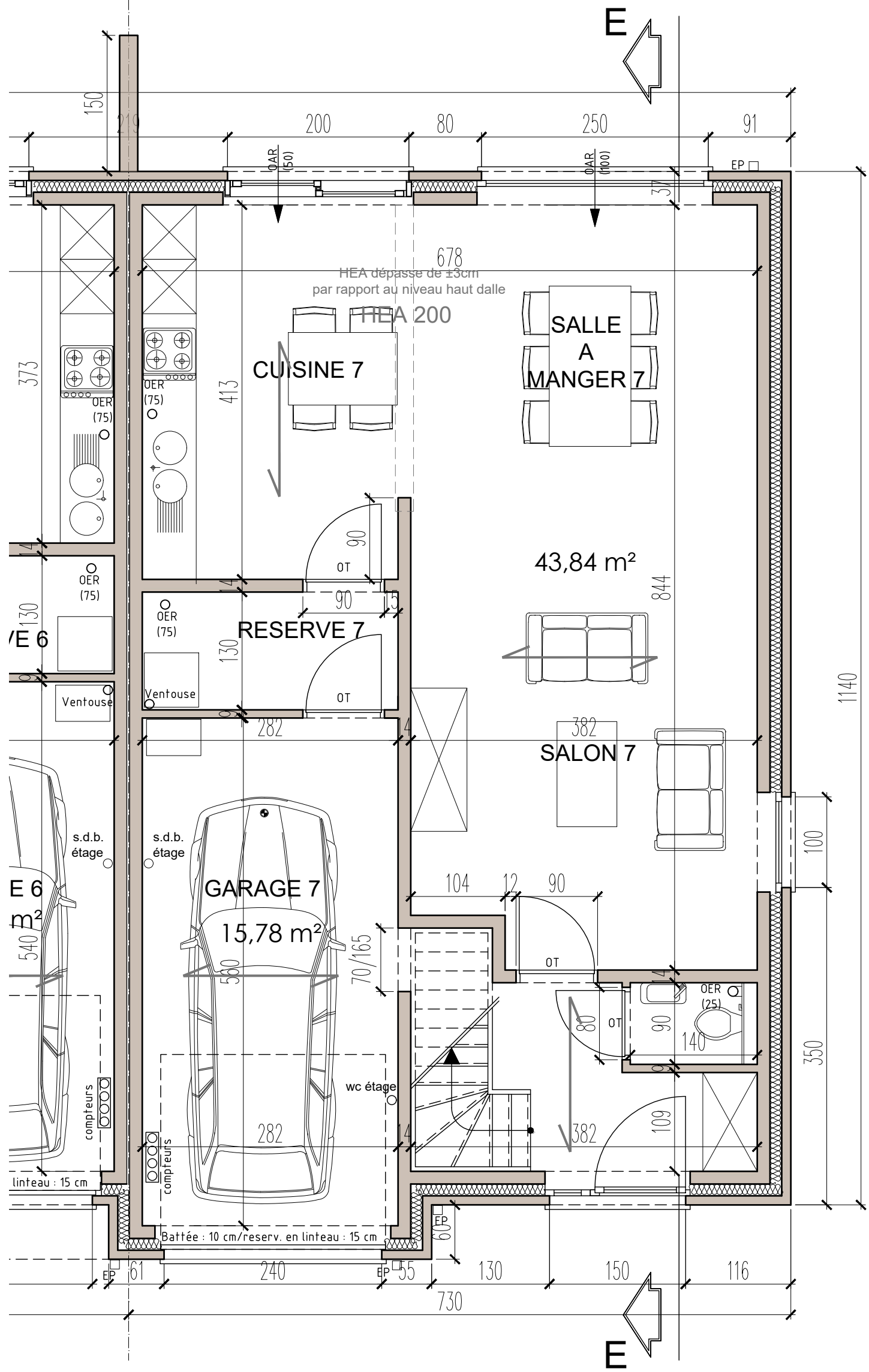
REMARQUE :
 Fondations sur bon sol.
 Profondeur et dimensions à déterminer par l'ingénieur de stabilité sur base des résultats des essais de sol.
 Les dimensions des poutres, linteaux, colonnes, etc... sont données à titre indicatif.
 Radier sur visqueen 0.2 mm
 Béton et armatures voir ING

COUPE DD
 TYPE 3 (habitation 6)
 Ech 1/50

Atelier d'Architecture et d'Expertises Michel Wiseur
 114 Boulevard Léopold, 7500 Tournai
 Création de 7 logements - Rue de la Chassaudrie
 7600 PERUWELZ
 DOTT-CONSTRUCT S.R.L.

2024-12-16




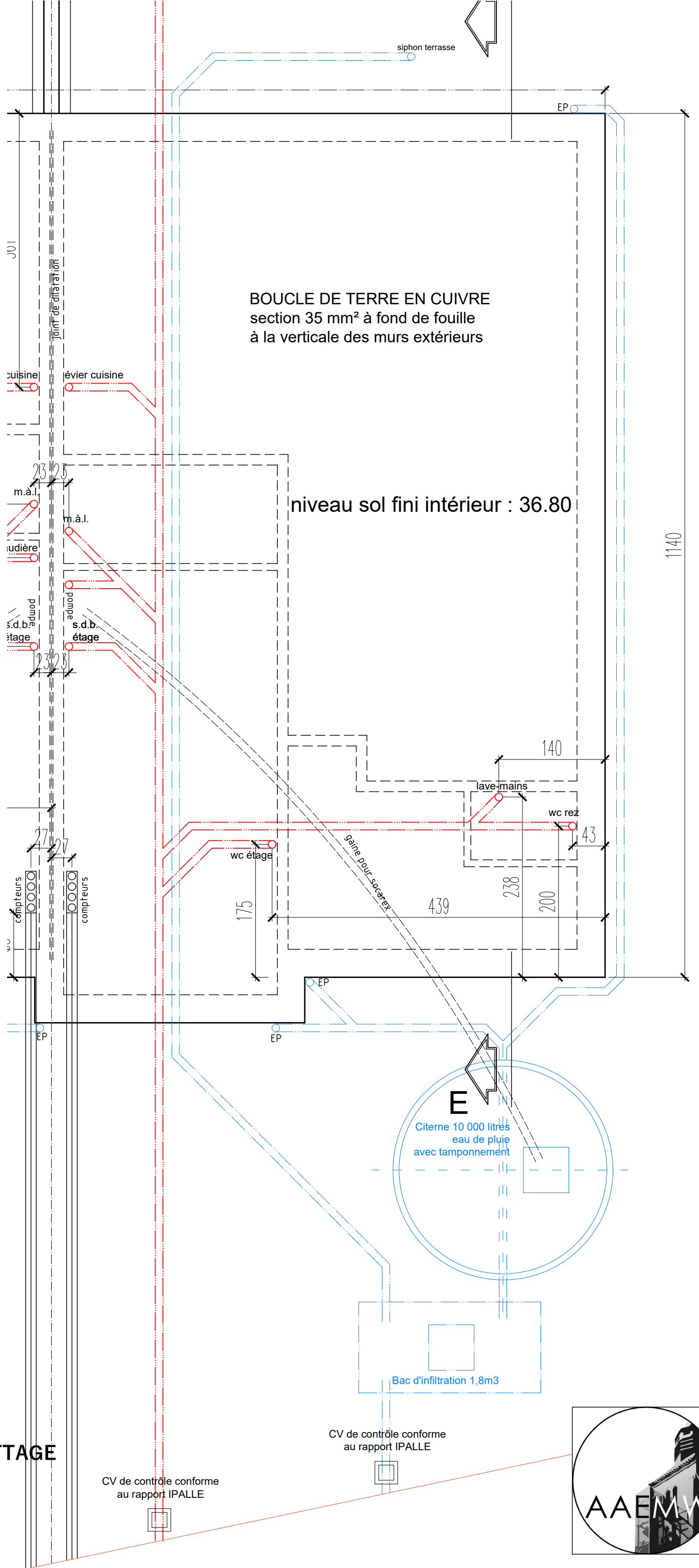


PLAN REZ
 TYPE 3 (habitation 7)
 Ech 1/50

Atelier d'Architecture et d'Expertises Michel Wiseur
 114 Boulevard Léopold, 7500 Tournai
 Création de 7 logements - Rue de la Chassaudrie
 7600 PERUWELZ
 DOTT-CONSTRUCT S.R.L.

2024-12-16





FONDACTIONS ET SCHEMA EGOUTTAGE
TYPE 3 (habitation 7)
 Ech 1/50
 2024-12-16

